

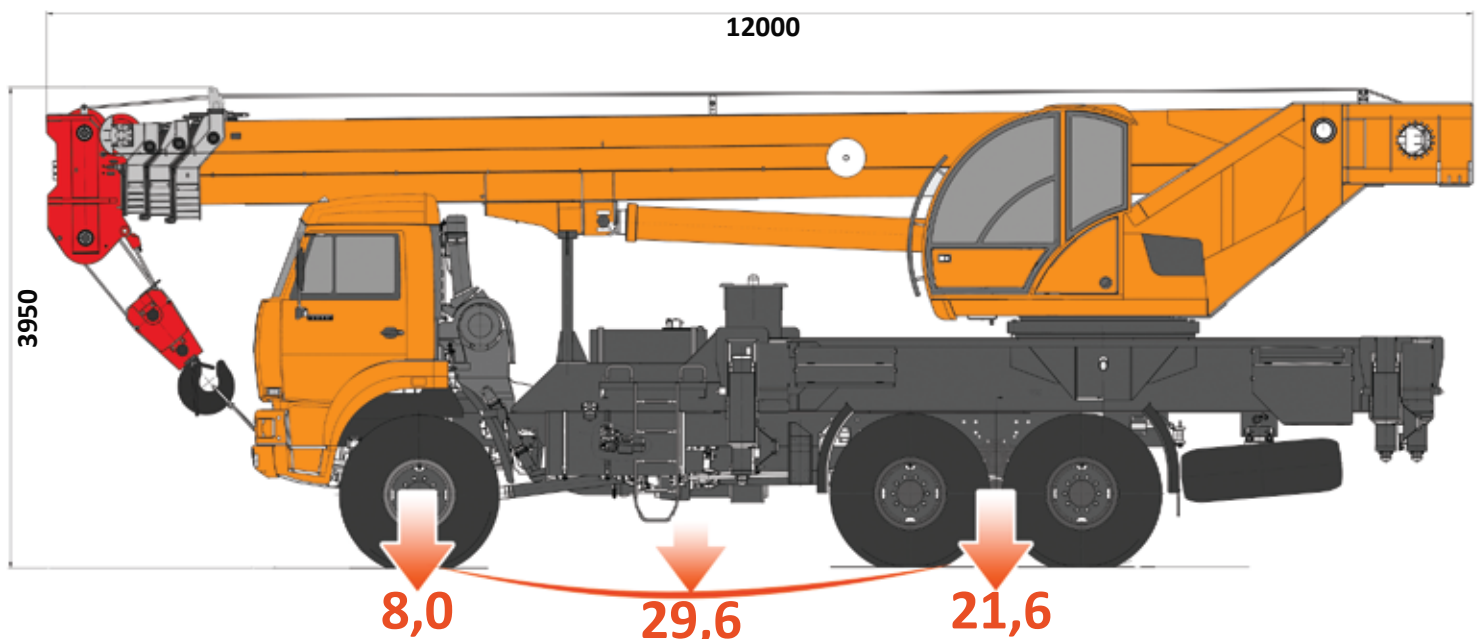


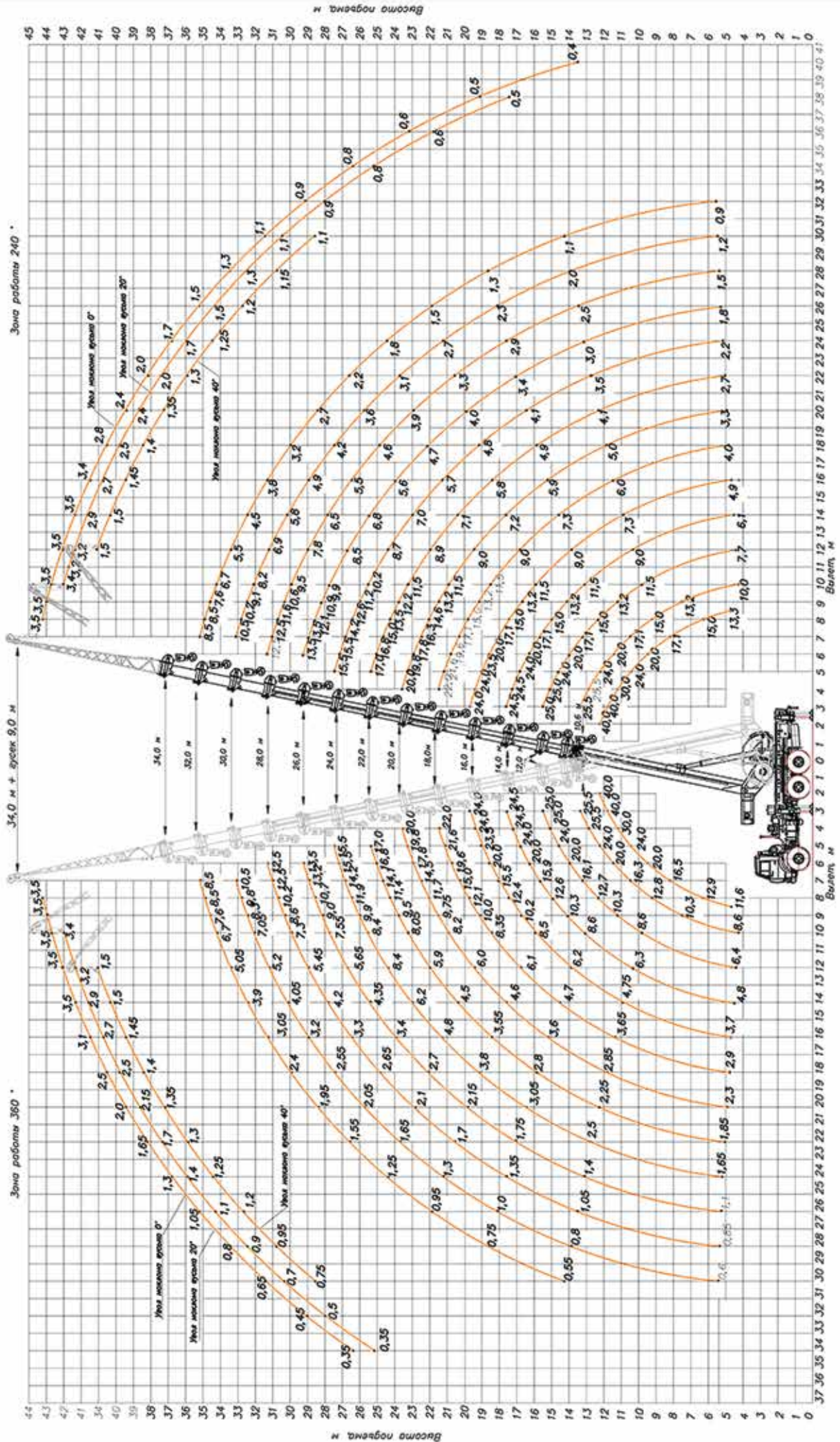
КС-65719-5К

Кран КС-65719-5К предназначен для широкого спектра погрузочно-разгрузочных и строительно-монтажных работ. Кран универсален и может применяться как в стесненных условиях города, так и в условиях удаленности от населенных пунктов.

Кран оборудован системой съемных противовесов общей массой 13 тонн. Устанавливается легкий высоконагруженный гусек с углами наклона 0, 20, 40 градусов, длиной 9 метров.

Грузоподъемность миди максимальная, т	40,0
Грузоподъемность миди при максимальном вылете, т	13,5
Максимальный грузовой момент, кНм (тм)	1177,2 (120,0)
Высота подъема максимальная, м	34,8
Высота подъема при максимальном вылете, м	5,4
Максимальная глубина опускания при работе с грузом равным 50% грузоподъемности, с основной стрелой и максимальной кратностью запасовки, м	10,0
Вылет при максимальной грузоподъемности, м	3,0
Вылет, максимальный, м	
- а) «проектный» (без нагрузки)	8,45
- б) «рабочий» (с грузом на крюке)	8,5
Вылет минимальный, м	2,0
Максимальная масса груза, с которой допускается телескопирование стрелы, т:	8,0
Максимальная масса груза, с которым допускается работа в ускоренном режиме подъема-опускания, т:	7,5
База, м	4,115+1,44
Колея, м:	
- передних колёс	2,096
- задних колёс (между серединами двойных скатов)	2,085
База выносных опор, м	5,4
Расстояние между выносными опорами, м:	6,1
Задний габарит, м	3,10
Радиус поворота, м	12,3
Габаритные размеры крана (длина х ширина х высота), м	12,0x2,54x3,95
Скорости передвижения:	
- крана транспортная (своим ходом), м/с (км/ч)	1,4-16,8 (5-60)8
- крана транспортная на буксире, м/с (км/ч)	1,4-5,6 (5-20)
Скорость механизма телескопирования секции стрелы (выдвижения-втягивания секции стрелы), м/с (м/мин),	0,25 (15)
Скорость механизма поворота (частота вращения), рад/с (об/мин):	
- наименьшая, не более	0,012 (0,12)
- наибольшая, с грузом, не менее	0,089 (0,85)
- наибольшая с гуськом и грузом, не более	0,053 (0,5)
Угол поворота, рад (°)	6,28 (360)
Масса крана и его основных частей, т:	
- конструктивная масса крана в транспортном положении	29,22
- масса противовеса	1;5,0;9,0;13,0
- масса стрелы	6,8
- масса крановой установки	18,85
- масса гуська	0,46





Грузовысотные характеристики работы крана с протибеском 13,0 м



АО «Клинцовский автокрановый завод»
тел.: (48336)4-24-25, 4-24-31
e-mail: op@oaokaz.ru
www.oaokaz.ru